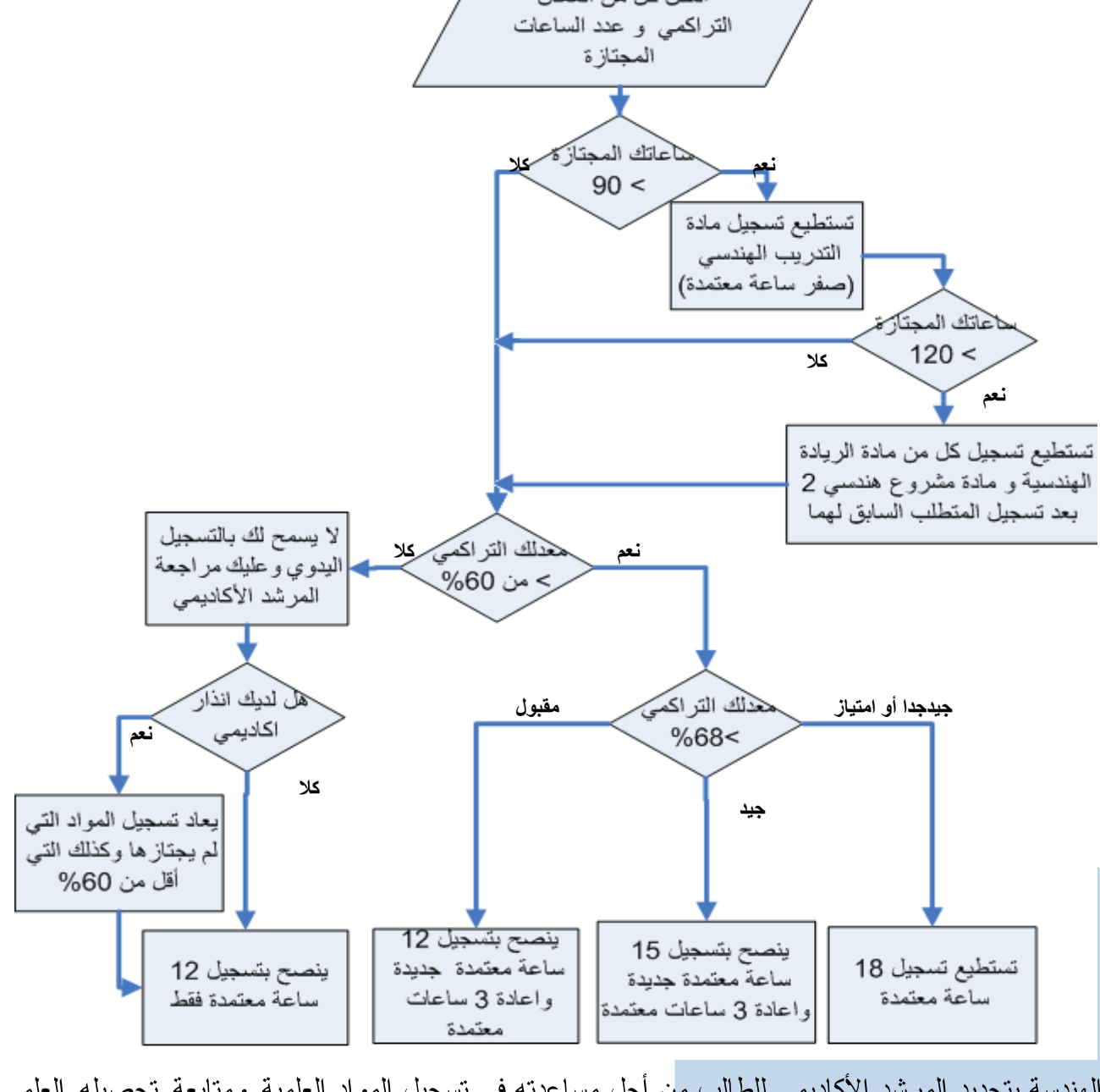


مخطط الإرشاد الأكاديمي

إن من أهم أولويات العملية التعليمية توفير الدعم اللازم للطالب وتمكينه من تسجيل المواد الدراسية بانسيابية لينجز متطلبات خطته التدريسية في أقصر وقت وأفضل معدل تراكمي. المخطط التالي يوضح العملية الإرشادية لطلبة كلية الهندسة.



تقوم كلية الهندسة بتحديد المرشد الأكاديمي للطالب من أجل مساعدته في تسجيل المواد العلمية ومتابعة تحصيله العلمي منذ التحاقه بالجامعة وحتى تخرجه. يحتفظ المرشد الأكاديمي بسجل خاص بعملية الإرشاد لطلبته يتضمن الخطة الدراسية والصحيفة الإرشادية وكل ما يتعلق بتسجيل المواد ويتم تحديث ملف الطالب في بداية كل فصل دراسي.

لا يجوز للطالب أن يسجل مادة دون اجتياز أو دراسة المتطلب السابق لتلك المادة.