


Philadelphia University
Faculty of Engineering and Technology
Department of Architecture
(2018/2019)

زيارة ميدانية لمضافة بيت التل	
الوقت والتاريخ	2019/10/19
مكان النشاط	مضافة بيت التل / اربد
الموضوع	لزيادة وعي الطلبة بالموروث الثقافي واهمية التعامل مع المباني التراثية يجب اقحام الطلاب بتجارب عملية للتعامل مع هذا النوع من المباني ومن هنا تم تنظيم مشروع مع الدكتور رائد التل لتحضير الرسومات الهندسية الكاملة لمضافة بيت التل بصفتها احد اهم واقدم المباني في منطقة الشمال ومن ثم عمل دراسة تحليلية لمتطلبات مستخدمين المضافة من العائلة او ضيوفهم لتصميم تدخلات تصميمية هدفها تحسين وتطوير المضافة
الجهة المنظمة	مشروع لخدمة المجتمع
عدد الحضور	50 ما بين طلاب المادة واهالي ديوان التل ومستخدميه
المشاركين من الجامعة ونوع المشاركة	المهندسة روان جعفر طلاب مادة تصميم معماري (5) شعبة رقم (1)
مواضيع النشاط	رفع ميداني لمضافة بيت التل بصفتها مبنى تراثي ذات اهمية ثقافية وتراثية في مدينة اربد
النتائج المتوقعة	<ul style="list-style-type: none"> • رسومات هندسية تفصيلية لمبنى المضافة • دراسة شاملة تحليلية للموقع ودراسة متطلبات المستخدمين للمضافة • اقتراحات تصميمية بناء على متطلبات اهل المضافة
صور	

Philadelphia University
Faculty of Engineering and Technology
Department of Architecture
(2018/2019)



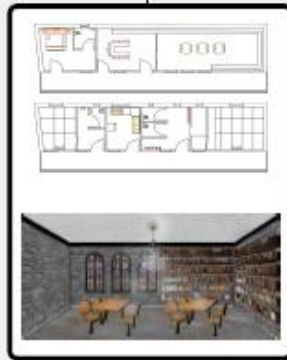
مناقشة الأفكار التصميمية لمضافة بيت التل

الوقت والتاريخ	2019/11/26
مكان النشاط	جامعة فيلادلفيا
الموضوع	<p>لزيادة وعي الطلبة بالموروث الثقافي واهمية التعامل مع المباني التراثية يجب اقحام الطلاب بتجارب عملية للتعامل مع هذا النوع من المباني ومن هنا تم تنظيم مشروع مع الدكتور رائد التل لتحضير الرسومات الهندسية الكاملة لمضافة بيت التل بصفتها احد اهم واقدم المباني في منطقة الشمال ومن ثم عمل دراسة تحليلية لمتطلبات مستخدمين المضافة من العائلة او ضيوفهم لتصميم تدخلات تصميمية هدفها تحسين وتطوير المضافة</p>
الجهة المنظمة	مشروع لخدمة المجتمع
عدد الحضور	15
المشاركين من الجامعة ونوع المشاركة	<p>المهندسة روان جعفر طلاب مادة تصميم معماري (5) شعبة رقم (1)</p>
مواضيع النشاط	<p>مناقشة مشاريع طلاب مادة تصميم معماري (5) للتدخل التصميمي في مضافة بيت التل بصفتها مبنى تراثي ذات اهمية ثقافية وتراثية في مدينة اربد بناء على دراسة متطلبات مستخدمي المضافة</p>
النتائج المتوقعة	<ul style="list-style-type: none"> • رسومات هندسية تفصيلية لمبنى المضافة • دراسة شاملة تحليلية للموقع ودراسة متطلبات المستخدمين للمضافة • اقتراحات تصميمية بناء على متطلبات اهل المضافة
صور	



ترميم ديوان الشهيد وصفي التل

جامعة فيلادلفيا - كلية الهندسة والتكنولوجيا - قسم هندسة العمارة
إشراف المهندسة : روان جعفر
الفصل الأول 2019/2020



مخطط الموقع
1:100

