

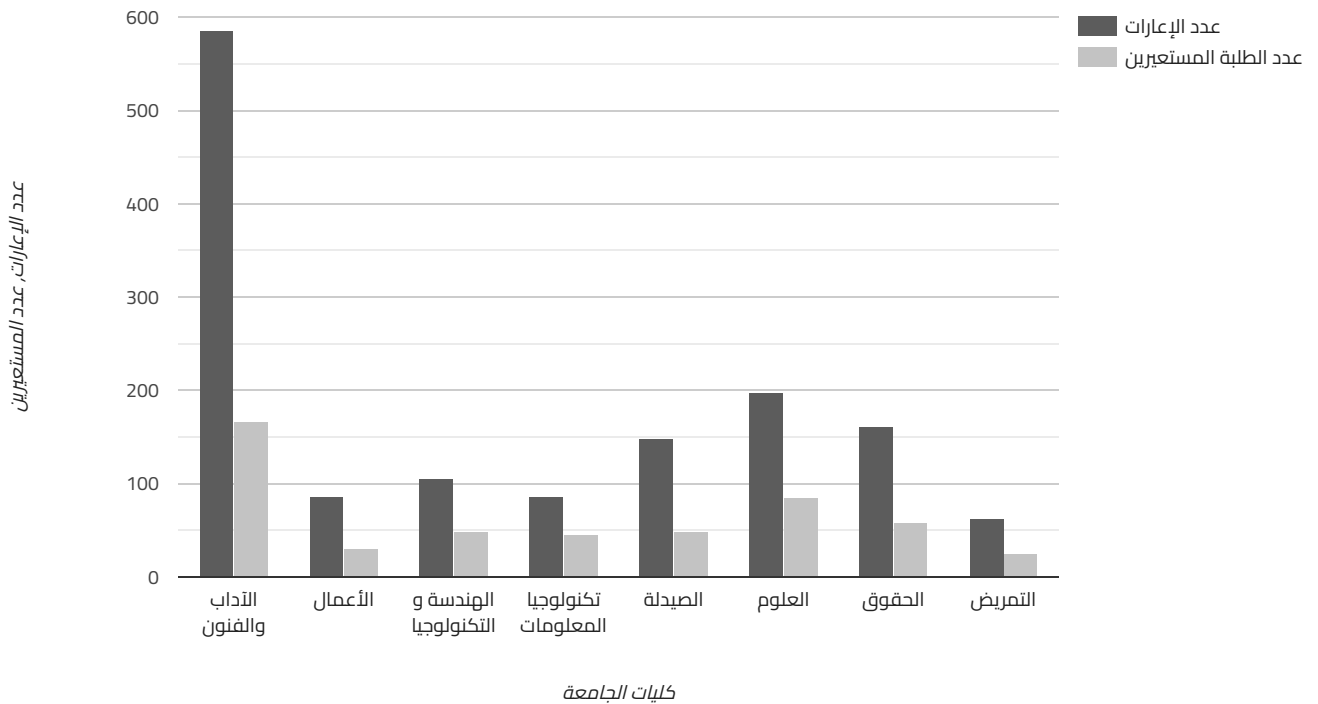
إحصائية الإعارة موزعة حسب الكليات والاقسام الأكاديمية

الفترة الزمنية: 26-06-2023//05-03-2023

الخلاصة والرسم البياني

عدد الإعارات: 1441 | عدد الطلبة المستعيرين: 515

| كلية الآداب والفنون | كلية الأعمال | كلية الهندسة والتكنولوجيا | كلية تكنولوجيا المعلومات |
|---|--|--|---|
| عدد الإعارات: 586 النسبة المئوية: 41% عدد الطلبة المستعيرين: 166 النسبة المئوية: 32% | عدد الإعارات: 86 النسبة المئوية: 6% عدد الطلبة المستعيرين: 31 النسبة المئوية: 6% | عدد الإعارات: 106 النسبة المئوية: 7% عدد الطلبة المستعيرين: 48 النسبة المئوية: 9% | عدد الإعارات: 86 النسبة المئوية: 6% عدد الطلبة المستعيرين: 46 النسبة المئوية: 9% |
| كلية الصيدلة | كلية العلوم | كلية الحقوق | كلية التمريض |
| عدد الإعارات: 149 النسبة المئوية: 10% عدد الطلبة المستعيرين: 48 النسبة المئوية: 9% | عدد الإعارات: 197 النسبة المئوية: 14% عدد الطلبة المستعيرين: 85 النسبة المئوية: 17% | عدد الإعارات: 161 النسبة المئوية: 11% عدد الطلبة المستعيرين: 59 النسبة المئوية: 11% | عدد الإعارات: 62 النسبة المئوية: 4% عدد الطلبة المستعيرين: 25 النسبة المئوية: 5% |



كلية الآداب والفنون

| القسم | عدد الطلبة في القسم | مجموع الإعارات | معدل الإعارات | عدد الطلبة المستعيرين | نسبة الطلبة المستعيرين الى طلبة القسم |
|---|---------------------|----------------|---------------|-----------------------|---------------------------------------|
| اللغة العربية وآدابها (بكالوريوس و ماجستير) | 361 | 325 | 0.9 | 87 | 24% |
| الدراسات الإسلامية | 16 | 21 | 1.3 | 15 | 25% |

| القسم | عدد الطلبة في القسم | مجموع الإعارات | معدل الإعارات | عدد الطلبة المستعيرين | نسبة الطلبة المستعيرين الى طلبة القسم |
|--|---------------------|----------------|---------------|-----------------------|---------------------------------------|
| • بيرسد اسسي | 46 | 84 | 1.83 | 16 | 35% |
| • دراسات التنمية | 34 | 15 | 0.44 | 5 | 15% |
| • اللغة الإنجليزية وأدائها (بكالوريوس و ماجستير) | 85 | 43 | 0.51 | 11 | 13% |
| • التصميم الجرافيكي | 14 | 2 | 0.14 | 1 | 7% |
| • التصميم الداخلي | 42 | 70 | 1.67 | 37 | 88% |
| • اللغة الصينية وأدائها | 115 | 25 | 0.22 | 5 | 4% |
| • التحريك والوسائط المتعددة | 5 | 30 | 6 | 11 | 220% |
| المجموع الكلي | 702 | 586 | 0.83 | 166 | 24% |

| كلية الأعمال | | | | | |
|----------------------------------|---------------------|----------------|---------------|-----------------------|---------------------------------------|
| القسم | عدد الطلبة في القسم | مجموع الإعارات | معدل الإعارات | عدد الطلبة المستعيرين | نسبة الطلبة المستعيرين الى طلبة القسم |
| • المحاسبة (بكالوريوس و ماجستير) | 209 | 20 | 0.1 | 9 | 4% |
| • العلوم المالية والمصرفية | 11 | 1 | 0.09 | 1 | 9% |
| • إدارة الأعمال | 90 | 3 | 0.03 | 2 | 2% |
| • إدارة المستشفيات | 105 | 39 | 0.37 | 11 | 10% |
| • التكنولوجيا المالية | 146 | 19 | 0.13 | 5 | 3% |
| • التسويق | 0 | 0 | NaN | 0 | %NaN |
| المجموع الكلي | 612 | 86 | 0.14 | 31 | 5% |

| كلية الهندسة والتكنولوجيا | | | | | |
|--|---------------------|----------------|---------------|-----------------------|---------------------------------------|
| القسم | عدد الطلبة في القسم | مجموع الإعارات | معدل الإعارات | عدد الطلبة المستعيرين | نسبة الطلبة المستعيرين الى طلبة القسم |
| • الهندسة المعمارية | 40 | 7 | 0.18 | 3 | 8% |
| • الهندسة المدنية | 41 | 6 | 0.15 | 3 | 7% |
| • هندسة الاتصالات والإلكترونيات | 17 | 4 | 0.24 | 2 | 12% |
| • هندسة الحاسوب | 0 | 0 | NaN | 0 | %NaN |
| • الهندسة الكورباتية | 43 | 3 | 0.07 | 3 | 7% |
| • هندسة الميكاترونكس (بكالوريوس و ماجستير) | 146 | 44 | 0.3 | 14 | 10% |
| • الهندسة الميكانيكية | 144 | 33 | 0.23 | 16 | 11% |
| • هندسة الطاقة المتجددة | 72 | 9 | 0.13 | 7 | 10% |
| • تكنولوجيا الطاقة البديلة | 13 | 0 | 0 | 0 | 0% |
| المجموع الكلي | 521 | 106 | 0.2 | 48 | 9% |

www.Library.Philadelphia.edu.jo

email: Library@philadelphia.edu.jo - Ext: 2545 / 2232

| كلية تكنولوجيا المعلومات | | | | | |
|---|---------------------|----------------|---------------|-----------------------|---------------------------------------|
| القسم | عدد الطلبة في القسم | مجموع الإعارات | معدل الإعارات | عدد الطلبة المستعيرين | نسبة الطلبة المستعيرين الى طلبة القسم |
| • علم الحاسوب (بكالوريوس و ماجستير) | 112 | 23 | 0.21 | 13 | 12% |
| • نظم المعلومات الإدارية | 0 | 0 | NaN | 0 | %NaN |
| • هندسة الويب | 0 | 0 | NaN | 0 | %NaN |
| • هندسة البرمجيات (بكالوريوس و ماجستير) | 262 | 42 | 0.16 | 21 | 8% |
| • امن المعلومات و الفضاء السبراني | 262 | 12 | 0.05 | 7 | 3% |
| المجموع الكلي | 691 | 86 | 0.12 | 46 | 7% |

كلية الصيدلة

| القسم | عدد الطلبة في القسم | مجموع الإعارات | معدل الإعارات | عدد الطلبة المستعيرين | نسبة الطلبة المستعيرين الى طلبة القسم |
|---------------|---------------------|----------------|---------------|-----------------------|---------------------------------------|
| • الصيدلة | 934 | 149 | 0.16 | 48 | 5% |
| المجموع الكلي | 934 | 149 | 0.16 | 48 | 5% |

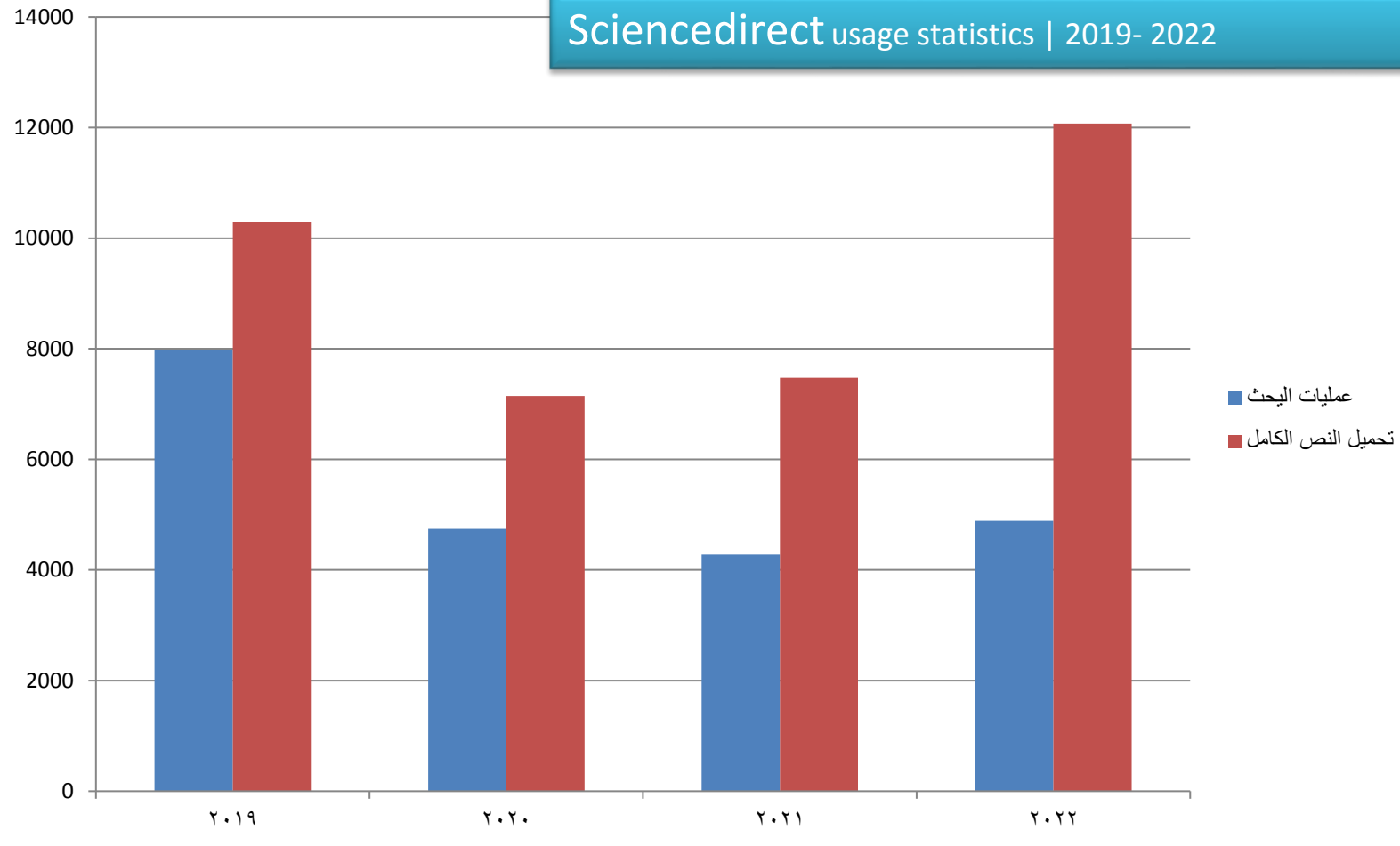
كلية العلوم

| القسم | عدد الطلبة في القسم | مجموع الإعارات | معدل الإعارات | عدد الطلبة المستعيرين | نسبة الطلبة المستعيرين الى طلبة القسم |
|--------------------------------------|---------------------|----------------|---------------|-----------------------|---------------------------------------|
| • العلوم الأساسية والرياضيات | 245 | 68 | 0.28 | 30 | 12% |
| • التكنولوجيا الحيوية وهندسة الجينات | 263 | 88 | 0.33 | 29 | 11% |

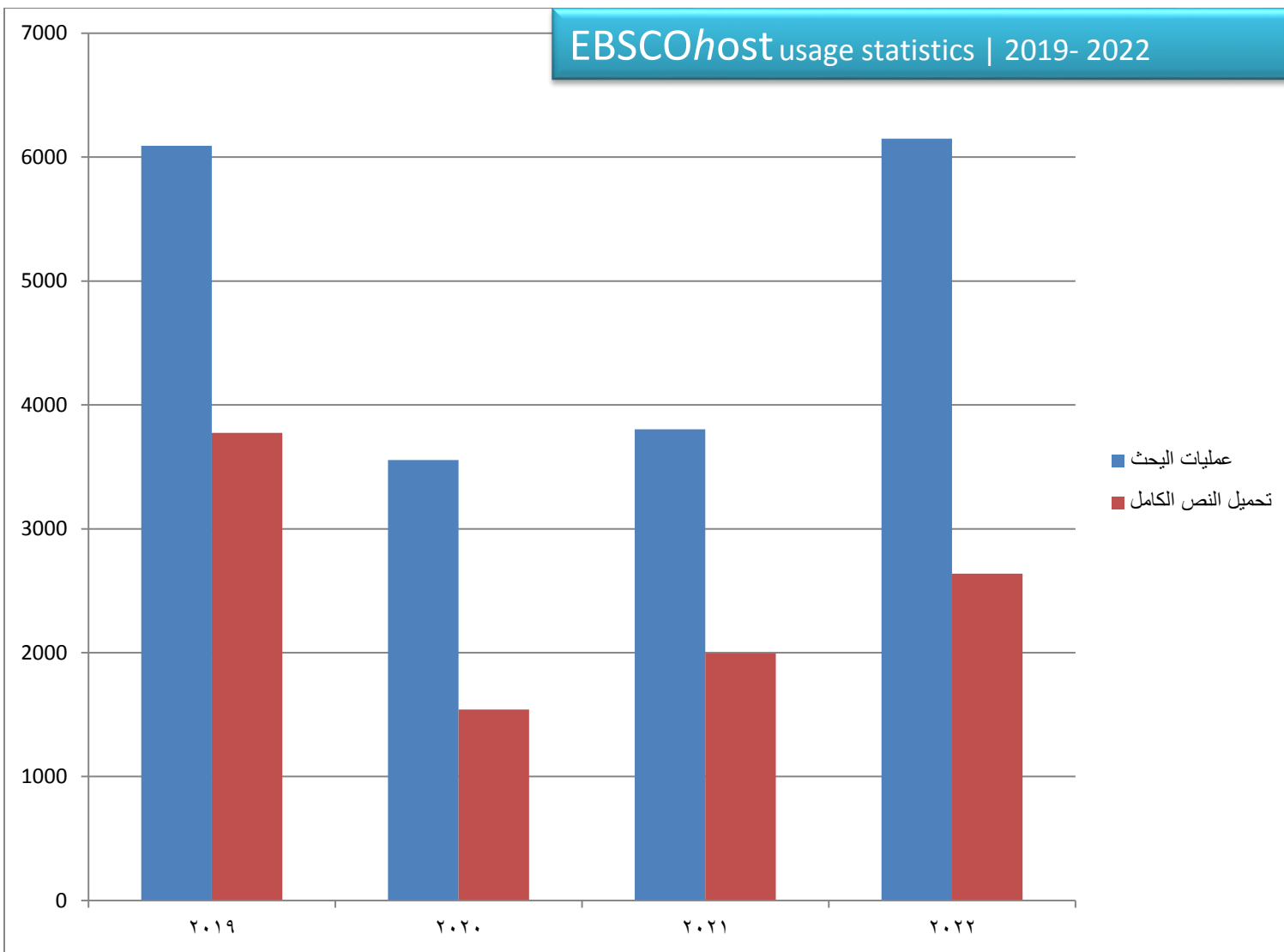
إحصائية استخدام قواعد البيانات الإلكترونية - لجميع المستخدمين من أعضاء الهيئة التدريسية والإداريين والطلبة، ولجميع الكليات:

| 2022 | | 2021 | | 2020 | | 2019 | | قاعدة البيانات |
|-------------------|--------------|-------------------|--------------|-------------------|--------------|-------------------|--------------|--|
| تحميل النص الكامل | عمليات البحث | تحميل النص الكامل | عمليات البحث | تحميل النص الكامل | عمليات البحث | تحميل النص الكامل | عمليات البحث | |
| 12073 | 4885 | 7476 | 4278 | 7147 | 4741 | 10293 | 7987 | قاعدة بيانات ساينس دايركت للدوريات العلمية Science Direct |
| 2638 | 6149 | 1996 | 3803 | 1541 | 3555 | 3774 | 6091 | قاعدة بيانات ابسكو هوست للدوريات العلمية والكتب الإلكترونية EBSCOhost |
| 3686 | 6784 | 2006 | 4054 | 3320 | 4971 | 2446 | 3914 | قاعدة بيانات معرفة العربية للدوريات العلمية والإطروحات الجامعية. |

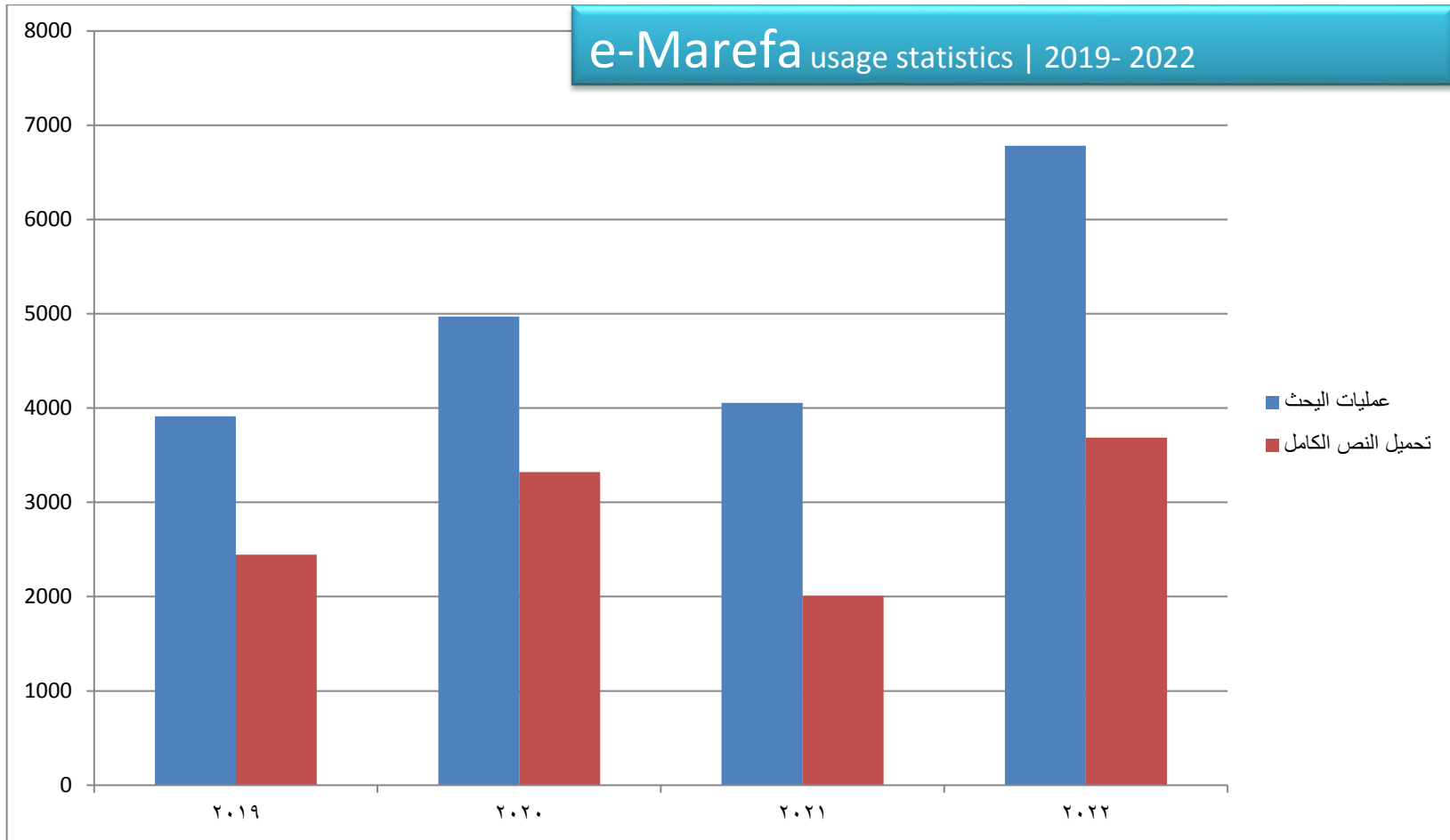
Sciencedirect usage statistics | 2019- 2022



EBSCOhost usage statistics | 2019- 2022

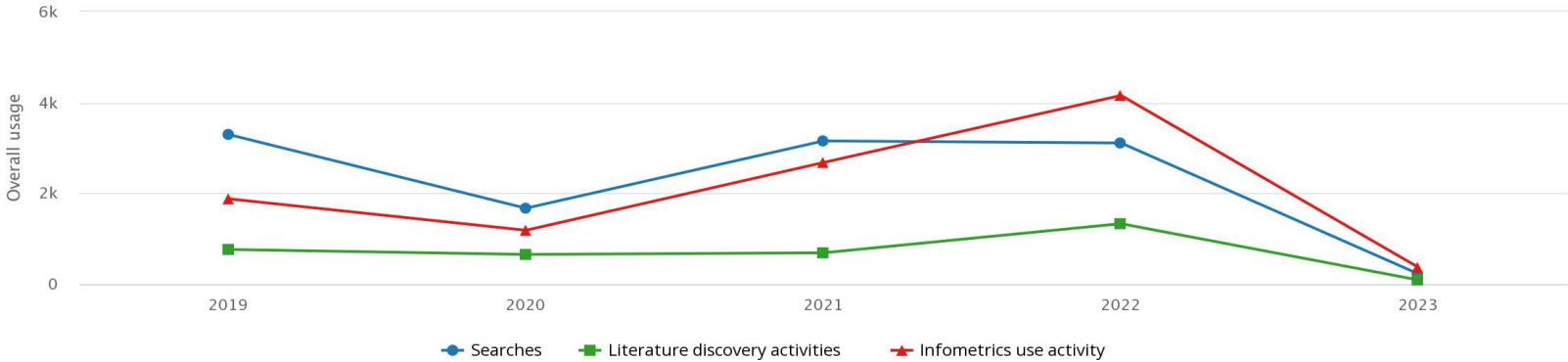


e-Marefa usage statistics | 2019- 2022



| Year | 2019 | 2020 | 2021 | 2022 | 2023 | Total |
|---------------------------------|-------|-------|-------|-------|------|--------|
| Searches | 3,296 | 1,670 | 3,153 | 3,108 | 220 | 11,447 |
| Literature discovery activities | 761 | 651 | 687 | 1,329 | 87 | 3,515 |
| Infometrics use activity | 1,877 | 1,183 | 2,677 | 4,155 | 364 | 10,256 |

Scopus usage - Trend overview of Scopus usage



Trend overview of Scopus usage for the past 5 years, displayed overall usage of searches, literature discovery activities and infometrics use activity
 Date Updated: January 2023

- Literature Discovery Activities is the sum of Document Record Views and Outward Links to Documents.
- Infometric Use Activities is an aggregate number for the use of Scopus analytical tools.