



## المكتب الهندسي

### المقدمة:

يقوم المكتب الهندسي في الجامعة بتأمين الدراسات اللازمة والكفيلة لتحقيق تصورات الجامعة وتشمل هذه الدراسات تحديد المتطلبات الرئيسية والفرعية ووضع البدائل المختلفة لتأمين هذه المتطلبات والمشاركة في ترتيب هذه التطلعات ضمن سلم أولويات (وظيفية وحسية، ومالية وبيئية وامنیه وتنظيمية وتشغيلية وحركية... الخ) سواء على اطار الابنية او الحرم الجامعي.

وتشمل هذه الدراسات اعداد التصاميم ووثائق العطاء الضرورية لترجمة هذه الدراسات الى واقع ملموس ويتم ذلك اما بشكل مباشر من قبل المكتب او بالاستعانة بمكتب استشاري يقوم باعداد هذه الوثائق والاشراف على تنفيذها اصوليا. كما ويقوم المكتب الهندسي بتأمين قاعدة بيانات محوسبة تشمل كافة مرافق الجامعة من حيث المخططات وترقيم وترميز القاعات والمكاتب والغرف واستخداماتها.

### أولاً: الدراسات الأولية والتخطيطية

#### • عطاء رقم 2007/11 إعادة تأهيل كلية الصيدلة وتلبس واجهات مبنى كلية الصيدلة ومبنى مركز اللغات بالحجر.

يعتبر المشروع جزءاً من إعادة هيكلة وتطوير كلية الصيدلة من حيث إعادة توزيع المختبرات بحيث تم توزيع المختبرات التي تحتاج الى تمديدات مياه ومجاري في طابق 400 أما المختبرات الجافة في طابق 500 فقد تم تجميعها في منطقة مخصصة كذلك تم إعادة توزيع المكاتب بحيث جمعت مكاتب أعضاء هيئة التدريس في طابق 500 في حين وزعت مكاتب مشرفين المختبرات في طابق 400. وكما تم نقل قاعتين تدريسيين من الجهة الغربية من طابق 500 الى الجهة الشرقية، كما تم استحداث قاعة متعددة الأغراض اضافة الى توسعة قاعة اجتماعات مجلس الكلية لتصبح قاعة ندوات يمكن استغلالها من قبل عمادة البحث العلمي كذلك. هذا بالإضافة الى تطوير ممرات الحركة وضمان النفاذية والوصولية وتحديد مخارج الهروب، كما تم تنفيذ أعمال مختلفة اخرى شملت الأعمال المدنية وأعمال الكهروميكانيك الخاص بتمديدات المياه ومجاري الصرف الصحي ومجاري النواتج الكيماوية وأعمال الكهرباء.

#### • عطاء رقم 2007/12 تحقيق متطلبات الدفاع المدني.

هدف المشروع الى إعادة تأهيل انظمة السلامة العامة في مباني الجامعة والتي تنقسم الى ما يلي:

##### أ. نظام اطفاء الحريق

يقوم المقاول بصيانة كبائن الخراطيم المطاطية الموجودة حالياً لتعمل بكفاءة ، اضافة الى توريد كبائن جديدة مع مضخة اطفاء منفصلة لكل مبنى على حدة بحيث يشكل في النهاية نظاما متكاملًا.

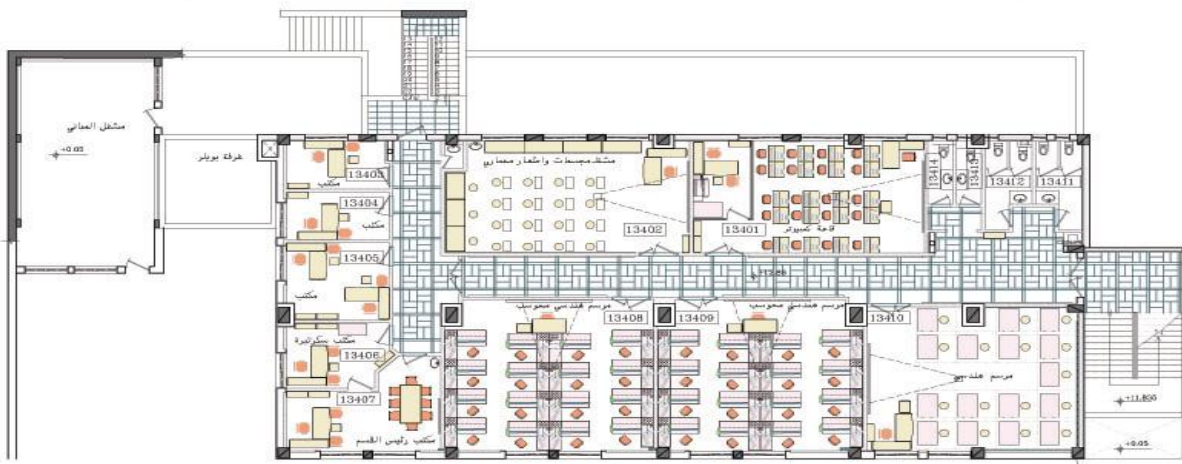
##### ب. نظام الانذار المبكر من الحريق

يقوم المقاول بما يلي:

1. توريد وتركيب نقاط الكواشف او الاجراس او الاطلاق اليدوية حسب المخططات التصميمية.
2. ازالة الكواشف الموجودة حالياً واعادة ربط الاسلاك وذلك حسب المخططات التصميمية.

3. ازالة نقاط الاطلاق اليدوية الموجودة حاليا واستبدالها بنقاط اطلاق جديدة من نوع push button وحسب المخططات التصميمية.
4. اعادة تعديل بعض اماكن الكواشف الموجودة حاليا وحسب المخططات التصميمية
5. توريد وتركيب لوحة تحكم رئيسية بنظام الانذار لكل مبنى على حده وازالة اللوحات الموجودة حاليا وحسب المخططات التصميمية
6. تسليم جميع الاجهزة والمواد التي يقوم المقاول بازالتها ضمن كشف مفصل بالكمية والموديل والنوع واسم المبنى (الكلية) الى مندوب الجامعة
7. تشغيل نظام الانذار لكل مبنى على حده وربط جميع المباني مع لوحة تحكم في مبنى الحراس وحسب المخططات التصميمية.
8. تصديق مديرية الدفاع المدني على كافة مخططات الجامعة مع استيفاء رسوم التصديق وحسب الأصول.
9. عطاء 2007/5 اضافة طابق مبنى مشاغل كلية الهندسة، حيث قام مكتب صبح للاستشارات الهندسية باعداد وثائق العطاء وحسب الأصول، والمشروع مكون من خمس قاعات بمساحة 60م<sup>2</sup> لكل قاعة تستوعب مرسم تقليدي ومرسمين محوسبين بسعة 16 مرسم لكل قاعة بالاضافة الى مختبر حاسوب ومختبر للمجسمات معمارية كما يحتوي المشروع على خمس مكاتب احدها مكتب رئيس القسم وملحق به مكتب خاص بالسكرتيرة، وقد روعي فصل حركة الطلبة عن حركة الاساتذة وتأمين المرافق الصحية اللازمة للطلبة وأعضاء هيئة التدريس.

10. عطاء 2007/13 تأثيث الطابق الاضافي لمبنى مشاغل كلية الهندسة.





مخطط يظهر توزيع وتأثيث قسم الهندسة المعمارية بكافة مرافقه حيث يعتبر هذا المخطط من التوزيع هو الأول من نوعه بين أقسام العمارة في الجامعات الأردنية من حيث احتواء المبنى على مراسم محوسبه، فلكل طالب تم تحديد مرسم مع حاسوب خاص مرتبط بالانترنت.

ثانياً: الانشاءات

1. استلام أعمال عطاء رقم 2006/8 لمشروع توسعة وإعادة تأهيل مركز الحاسوب ومركز ابن سينا للتعلم عن بعد.



صورة توضح المبنى من الخارج



صورة توضح المبنى من الداخل

تمت توسعة وإعادة تأهيل مركز الحاسوب وانشاء مركز ابن سينا للتعلم عن بعد بمساحة اجمالية بلغت 325 م<sup>2</sup> بحيث كان العمل على جزئين الأولى في موقع مركز الحاسوب الحالي والمنوي تطويره بحيث يستوعب التنظيم الاداري ضمن مركز الحاسوب والجزء الثاني في موقع المركز الصحي القديم والمنوي تحويله الى مختبر فحص ICDL ومركز لجامعة ابن سينا الافتراضية والعطاء يشمل ملحق لتنفيذ حاضنة الأعمال التكنولوجية في كلية الهندسة.



## 2. استلام أعمال عطاء رقم 2006/7 والخاص بإنشاء غرفة المولد الكهربائي وأعمال متفرقة داخل الحرم الجامعي.

تم بناء غرفة المولدات في محطة الكهرباء رقم (2) والأعمال الخارجية حوله وإنشاء غرفة غيار زيت للباصات وحفرة ميكانيك للباصات الكبيرة ورمبات غسل باصات ضمن منطقة الصيانة بالإضافة الى انشاء جدار استنادي ضمن مواقف كلية العلوم والأعمال الانشائية واصدار أمر مباشرة بتنفيذ الأشغال.





### 3. متابعة أعمال مصعد المكتبة.

يقوم المكتب الهندسي بمتابعة أعمال مصعد المكتبة حيث يقوم بالتنسيق بين الشركة المؤسسة لموقع

المصعد والشركة الموردة للمصعد، بحيث يتم تنفيذ العمل على أفضل المواصفات، وتنفيذ المصعد في مراحله الاخيره.

### 4. عطاء رقم 2006/13 ملعب كرة القدم

اقامة ملعب كرة قدم من النجيل الطبيعي وبمقاييم فيلادلفيا.

العطاء يشمل الاعمال الترابية من توريد وفرش طبقات الدبش والحصى والرمل والتربة الزراعية، كما ويشمل اعمال تصريف المياه السطحية والمياه اسفل الملعب هذا بالاضافة الى توريد وتركيب شبكات الري.



### 5. الطريق أسفل مبنى كلية التمريض

تم شق طريق يصل منطقة كلية التمريض بمنطقة البئر والعمل يشمل شق الطريق وتسويتها وانشاء جدران من سلاسل حجرية لتدعيمها قبل شتاء عام 2007-2008 تمهيداً لتعبيدها خلال عام 2008.



### 6. الطريق البديل شمال الجامعة

تم شق طريق تمهيداً لاستحداث منفذ هروب شمال الجامعة والعمل يشمل تسوية الطريق تمهيداً لتعييدها خلال عام 2008.



### 7. تأهيل مكتب رئيس الجامعة

والعمل شمل تبليط المكتب بلاط رخام عماني مع تشكيلات لرخام الامبرادور وأعمال الدهان وإعادة التمديدات الكهربائية، وقد تم التنفيذ بشكل مباشر من خلال المكتب الهندسي.



### ثالثاً: متطلبات اجرائية

تصديق كافة مخططات الجامعة من مديرية الدفاع المدني بعد تحديد متطلبات الدفاع المدني عليها.

### رابعاً: التعاون مع الدوائر الأخرى

- 1- دائرة اللوازم:- يقوم المكتب الهندسي باعداد وتامين عطاءات الاثاث الخاصة بالابنية هذا كما تقوم دائرة اللوازم بتامين كافة المواد لاعمال تنفيذ الاشغال من خلال المكتب الهندسي.
- 2- دائرة الصيانة والتنفيذ :- يقوم المكتب الهندسي باعداد المخططات الضرورية لبعض اعمال الصيانة واعادة تاهيل مثل مبنى البرج، مبنى اللغة الانجليزية.
- 3- دائرة الزراعة:- يقوم المكتب الهندسي باعداد مخططات توزيع النباتات وتنسيق المواقع ليتم تنفيذها من خلال دائرة الزراعة في الجامعة

### أعمال متفرقة :

مظلة كلية التمريض، مظلة كلية الحقوق، مظلة أرينا كلية الصيدلة.

