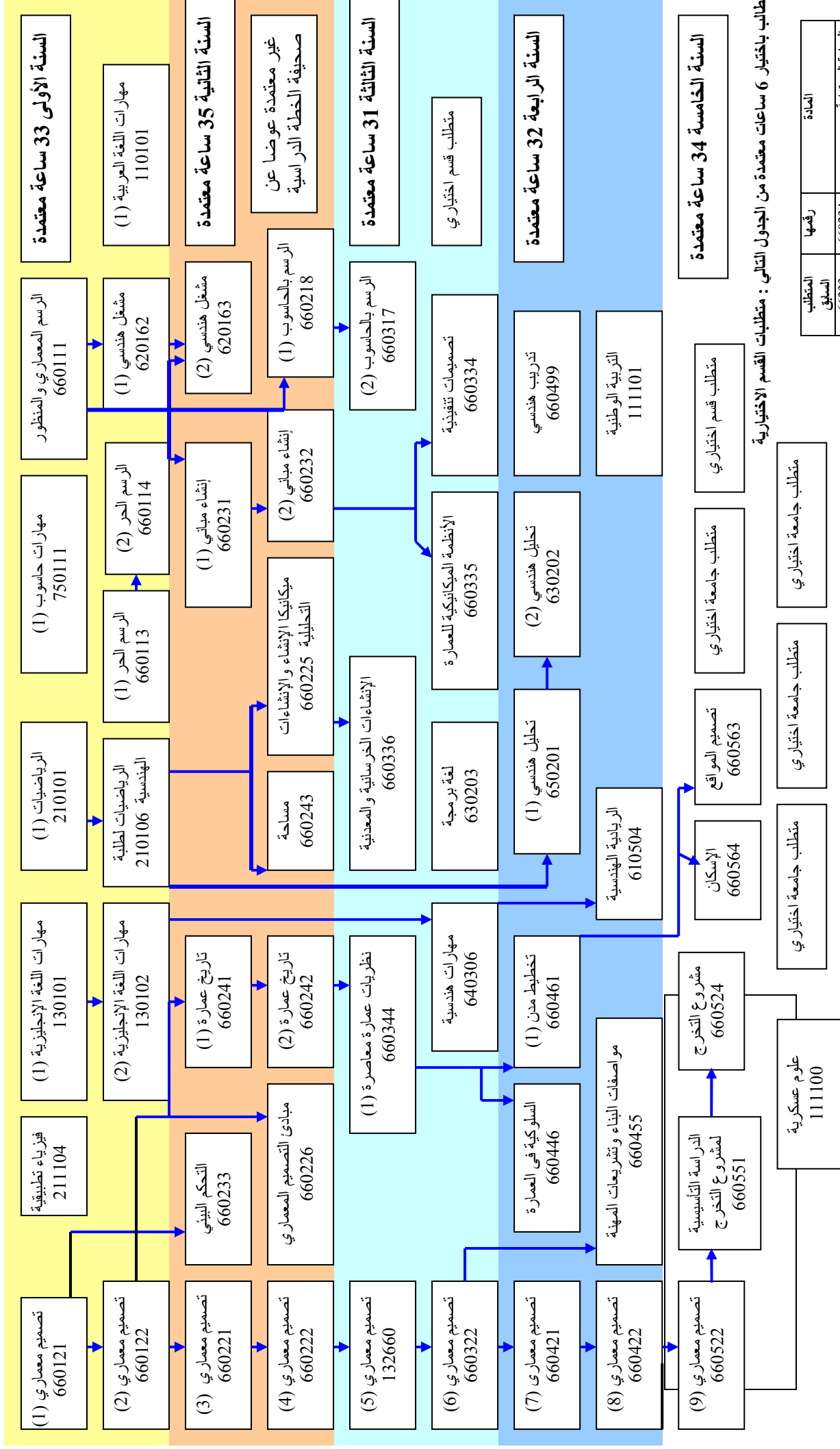


المخطط الإنسيابي لخطة الهندسة المعمارية 2010/2009 (165) ساعة معتمدة



يقوم الطالب باختيار 6 ساعات معتمدة من الجدول التالي : متطلبات القسم الاختيارية

رقمها	المادة
66233	العمارة المستدامة
660332	تكنولوجيا البناء المتقدم
660334	ترميم وصيانة المباني
21104	صوتيات وإضاءة
660433	مخططات تنفيذية
660436	نظام المعلومات الجغرافي (GIS)
660461	نظريات عمارة معاصرة (2)
660344	التخطيط الحضري
660466	مواصفات القسم
660593	مواصفات القسم

على الطالب أن ينهي تدريباً هندسياً مبرمجاً لمدة عشرة أسابيع متوالية على الأقل بعد أن يكون قد أنهى 110