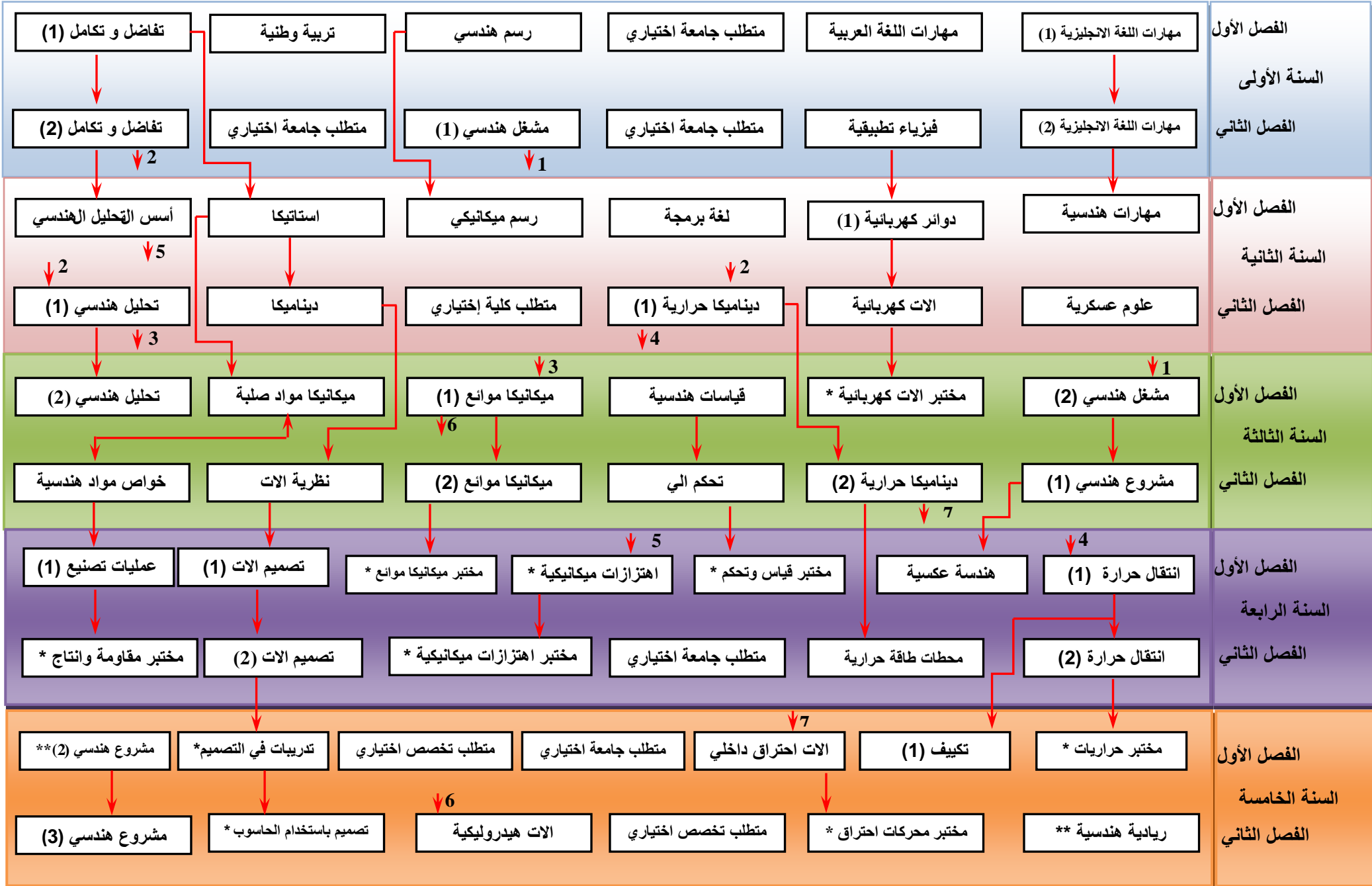


كلية الهندسة - الخطة الارشادية لقسم الهندسة الميكانيكية لعام 2012/2011



الفصل الأول
السنة الأولى

الفصل الثاني

الفصل الأول
السنة الثانية

الفصل الثاني

الفصل الأول
السنة الثالثة

الفصل الثاني

الفصل الأول
السنة الرابعة

الفصل الثاني

الفصل الأول
السنة الخامسة

الفصل الثاني

على الطالب أن ينهي تدريباً هندسياً لمدة ثمانية أسابيع متواصلة بعد إكمال (90) ساعة معتمدة من خطته إذا تدرب داخل الاردن و ستة اسابيع خارج الاردن.

* أو متزامن
** 120 ساعة معتمدة