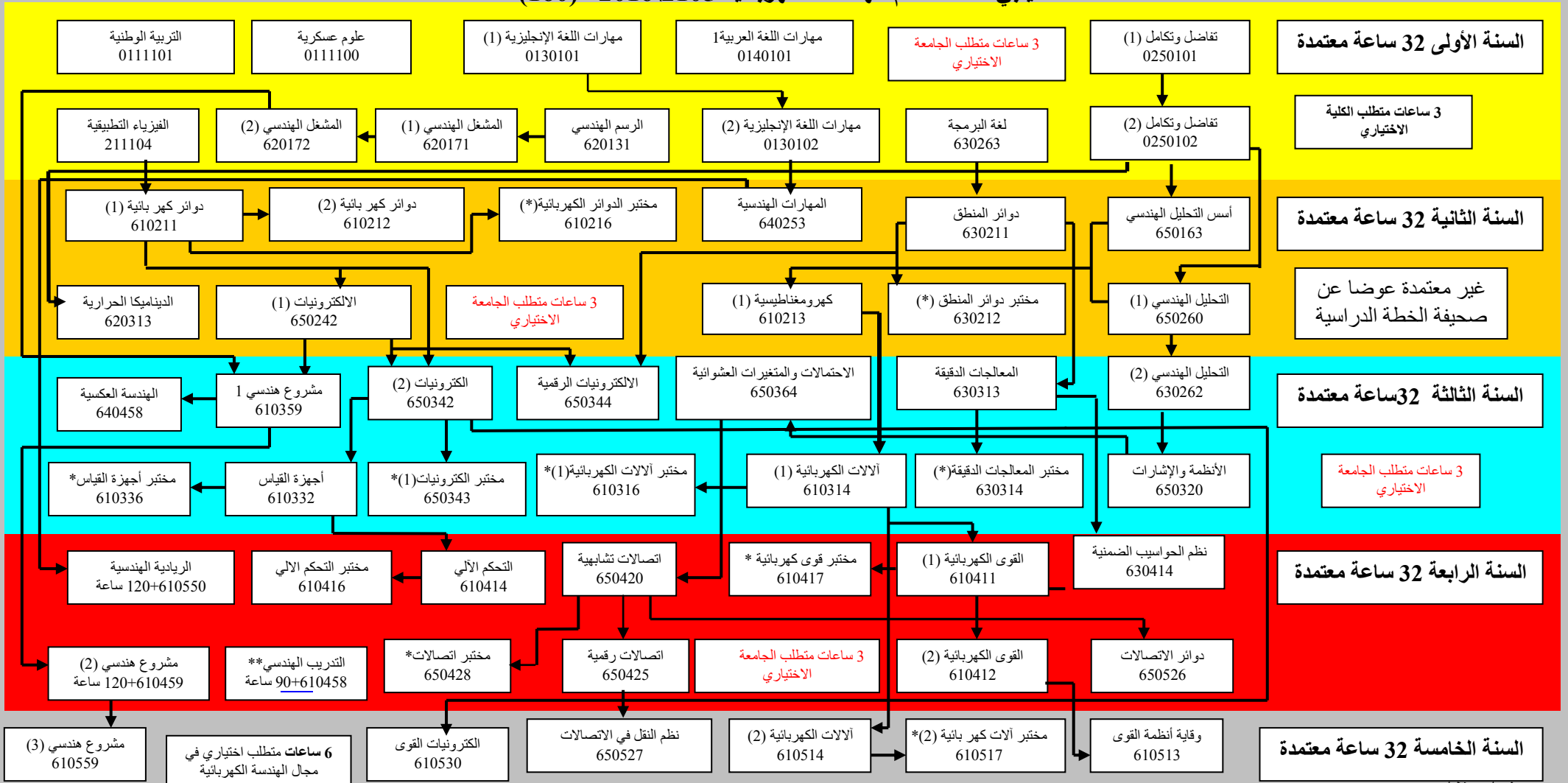


المخطط الانسيابي لخطة لقسم الهندسة الكهربائية 2016\2105 (160) ساعة معتمدة



* أو مترافق

** تكون مدة التدريب (8) أسابيع متوالية بعد استكمال 90 ساعة معتمدة.

يقوم الطالب بدراسة 15 ساعة معتمدة من المجموع التالية:

مجموعة المواد الاختيارية في مجال الهندسة الكهربائية

المادة	رقمها	المتطلب السابق
التعميمات الكهربائية	610419	610411
تصميم أنظمة النقل والتوزيع	610515	610411
نظم التحكم بالمحركات	6105518	610414
موضوعات خاصة في الهندسة الكهربائية	610516	موافقة القسم

مجموعة (د) مجال العلوم والتكنولوجيا والزراعة والصحة

المادة	رقمها	المتطلب السابق
مهارات إدارة المشاريع	0371111
مهارات استخدام مواقع التواصل الاجتماعي	07301101
مهارات الحاسوب	0761111	760099
صحة الإنسان والمجتمع	0910101
مبادئ التمريض والإسعافات الأولية	0910105

المجموعة (ج) مجال العلوم الاجتماعية والاقتصادية

المادة	رقمها	المتطلب السابق
ثقافة التنمية	0115255
مقدمة في علم الاجتماع	0111111
مقدمة في علم النفس	0111112
الفكر والحضارة الإنسانية (1)	0111133
وسائل الاتصال والمجتمع	0111142
حقوق الإنسان	0420140
الثقافة القانونية	0420143

المجموعة (ب) مجال العلوم الإنسانية

المادة	رقمها	المتطلب السابق
مهارات اللغة العربية (2)	140102	140101
مهارات اللغة الإنجليزية (3)	130103	130102
مهارات اللغة الفرنسية (1)	140101
لغة أجنبية (إيطالي)	140104
لغة أجنبية (إيطالي) (2)	140105	140104
لغة أجنبية (عبري) (1)	140106
مهارات اللغة الصينية (1)	0140109
مهارات اللغة الصينية (2)	0140110	0140109

على الطالب التقدم للامتحان في اللغة العربية واللغة الإنجليزية ومهارات الحاسوب وعلى الطالب الذي يخفق في النجاح بهذا الامتحان (أقل من 50%) أن يجتاز بنجاح المادة الاستراكية التي أخفق بها.